

## Vejledning

# Visplaner.plandata.dk

Denne vejledning beskriver, hvordan Visplaner.plandata.dk benyttes til at få et overblik over Danmarks lokalplaner.

Udarbejdet af Erhvervsstyrelsen

Version: 1.0.0

Dato: 26-02-2018

# Indholdsfortegnelse

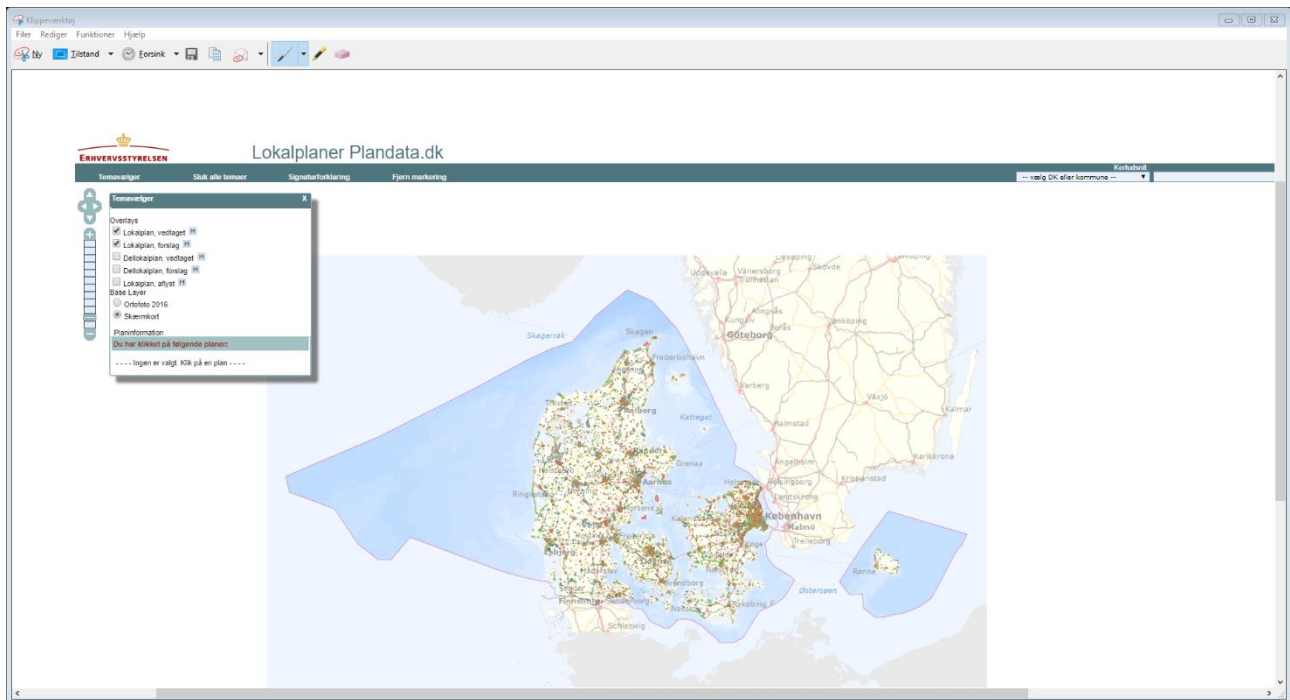
<b>Indledning</b> .....	<b>3</b>
<b>1. Overblik over kortet</b> .....	<b>3</b>
1.1. Menulinjen.....	3
1.2. Søgning via temavælger .....	4

# Indledning

Visplaner.plandata.dk giver brugeren et nemt overblik over Danmarks lokalplaner i alt fra status forslag til status aflyst.

## 1. Overblik over kortet

Når du tilgår visplaner.plandata.dk ser forsiden således ud:



Kortet har nogle funktion

aliteter, som vil blive gennemgået herunder.

### 1.1. Menulinjen

I toppen af siden ses menulinjen, hvor feltet ”Temavælger” per automatik vises på skærmen for at give et overblik over, hvilke temaer som der søges efter. Som default vises lokalplaner med status forslag og vedtaget (de to overlays der er sat flueben ved).

Du kan skjule temavælgeren ved at trykke på feltet ”Temavælger” i menulinjen.

Menulinjens næste punkt ”Sluk alle temaer” fjerner flueben fra alle de valgte overlays og resetter søgningen. Hvis du trykker på feltet ”Signaturforklaring” fremkommer en boks, som beskriver, hvad de forskellige farver på kortet refererer til under et givent overlay.

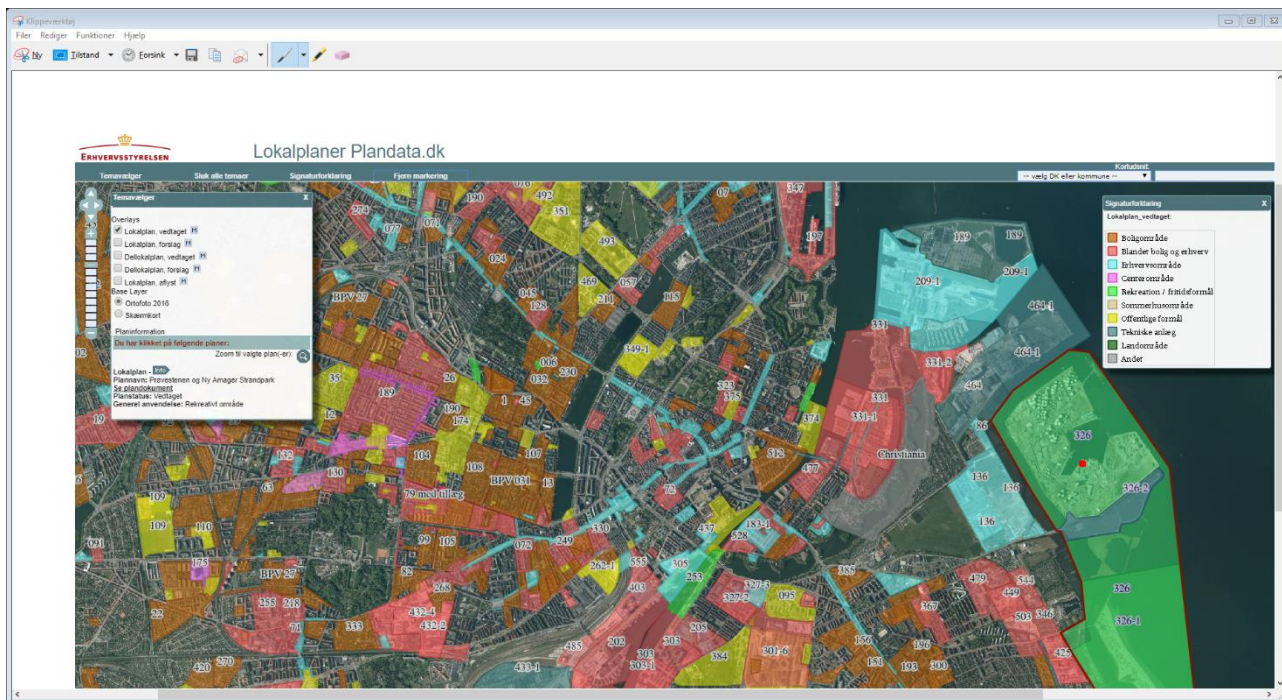
Feltet ”Fjern markering” vil fjerne en eventuel markering foretaget af brugeren på kortet.

I højre side af menulinjen ses ”Kortudsnit”, som kan indstilles så en konkret kommune vises på kortet. Søgefeltet lige efter kan bruges til at søge på en specifik adresse.

## 1.2. Søgning via temavælger

Temavælgeren viser, hvilke overlays der vises på kortet – altså lokalplaner i en given status. Det er muligt, at have mere end 1 aktivt overlay ad gangen. Derudover kan du vælge, om kortet skal vises som et skærmbort eller som ortofoto, der giver et mere retmæssigt billede af de virkelige bygninger og områder på kortet.

Når du har valgt, hvilket overlay du vil undersøge samt zoomet ind på det konkrete område, som du vil undersøge, kan det se sådan her ud:



På billedet ovenfor ses en lille tekst i temavælgeren, som beskriver den lokalplan, som man har trykket på, på kortet. Her findes der også link til plandokumentet. I dette tilfælde er lokalplanen for området i højre side valgt (markeret med grønt) hvilket kan ses fordi området markeres af et rødt omrids.